

ΣΥΝΕΝΖΥΜΟ Q10

- Μειώνει το οξειδωτικό άγχος στο σπερματικό πλάσμα και βελτιώνει όλες τις παραμέτρους του σπέρματος.
- Το συνένζυμο Q10 που λαμβάνεται από το στόμα αυξάνει τα επίπεδα του συνενζύμου Q10 στο σπερματικό πλάσμα και στα σπερματικά κύτταρα.

ΚΟΥΕΡΣΕΤΙΝΗ

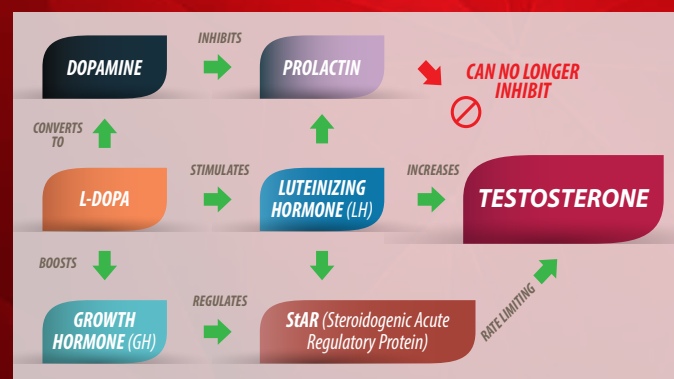
- Επηρεάζει την ποιότητα του σπέρματος μέσω της διέγερσης του γεννητικού οργάνου.
- Αυξάνει την κινητικότητα, τη βιωσιμότητα και την πυκνότητα του σπέρματος.

N-ΑΚΕΤΥΛΟΚΥΣΤΕΪΝΗ (NAC)

- Ενεργεί συνεργικά με το σελήνιο *Safarinejad, R., et al (2009)*
- Δεσμεύει τις ελεύθερες ρίζες.
- Αυξάνει την παραγωγή της γλουταθειόνης.
- Μειώνει το ιξώδες του σπέρματος και βελτιώνει την κινητικότητα του σπέρματος. *Ciftci, H., et al (2009).*

ΨΕΥΔΑΡΓΥΡΟΣ

«Τα συμπληρώματα ψευδαργύρου στους ασθενείς που πάσχουν από ασθenoσπερμία, επιδιώκουν στην αποκατάσταση των επιπέδων του περοξυντρίτη, της δραστηριότητας της αργινάσης, της δραστηριότητας της συνθάσης μονοξειδίου του αζώτου στις φυσιολογικές τιμές και οδηγεί σε μια στατιστικά σημαντική βελτίωση των σπερματικών παραμέτρων σε σύγκριση με ομάδες ελέγχου». *Hadwan, M. H., et al (2014).*



Το **AMS® Motility Max** έχει παρασκευαστεί σύμφωνα με τα υψηλότερα πρότυπα ποιότητας προϊόντων, συμπεριλαμβανομένων αυτών της καθαρότητας και της δραστηριότητας.

ΠΛΗΡΟΦΟΡΙΕΣ ΣΥΜΠΛΗΡΩΜΑΤΟΣ

Ημερήσια δοσολογία: 2 κάψουλες | Δόσεις ανά συσκευασία: 30

	Περιεκτικότητα δοσολογίας	% Συνιστώμενη Ημερήσια Πρόσληψη
Βιταμίνη Β6	25 mg	1250%
(50% πυριδοξάλη-5-φωσφορική, 50% υδροχλωρική πυριδοξίνη)		
Βιταμίνη Β12 (ως κυανοκοβαλαμίνη)	500 mcg	8333%
Βιταμίνη C (ως ασκορβικό οξύ)	5 mg	8.3%
Βιταμίνη Α (οξική)	2000 U	40%
Σελήνιο (ως χηλικό αμινοξύ)	15mcg	21%
Ψευδάργυρος (ως οξειδίο του ψευδαργύρου)	5mcg	33%
Ιδιόκτητο μείγμα	1440 mg	**
NAC (N-ακετυλοκυστεΐνη)	*	
L-αργινίνη HCl	*	
L-καρνιτίνη L-τρογική	*	
Mucuna Pruriens (σπόρος)	*	
Κουερσετίνη	*	
Συνένζυμο Q10	*	

* Ιδιόκτητο μείγμα **Η Ημερήσια Τιμή δεν έχει καθοριστεί.

Προτεινόμενη δοσολογία: Ως συμπλήρωμα διατροφής λάβετε ένα (1) δισκίο δύο φορές ημερησίως (πρωί - βράδυ) με το γεύμα ή ακολουθήστε τις οδηγίες του ιατρού σας.

Προειδοποιήσεις: Τα συμπληρώματα διατροφής δεν πρέπει να θεωρούνται υποκατάστατα μιας πλούσιας και ισορροπημένης διατροφής και ενός υγιεινού τρόπου ζωής. Να μην γίνεται υπέρβαση της συνιστώμενης ημερήσιας δόσης. Να φυλάσσεται μακριά από μικρά παιδιά. Το προϊόν δεν πρέπει να προορίζεται για την πρόληψη, αγωγή ή θεραπεία ανθρώπινης νόσου. Συμβουλευτείτε τον ιατρό σας εάν βρίσκει υπό θεραπευτική αγωγή ή αντιμετωπίζετε προβλήματα υγείας. **Φύλαξη:** Διατηρείτε στο ψυγείο μετά το άνοιγμα της συσκευασίας.

www.motilitymax.gr

Προϊόν της AMS America Medic & Science. Άδεια κυκλοφορίας και παρασκευής αποκλειστικά για την AMERICA MEDIC & SCIENCE (AMS) Σιάτλ Ουάσιγκτον.

www.americamedic.com



Παρασκευάζεται στην Αμερική και εισάγεται συσκευασμένο.

Motility Max Αρ.γνωστοποίησης ΕΟΦ: 160468/20-12-2019
Ο αριθμός γνωστοποίησης στον ΕΟΦ δεν επέχει θέση άδειας κυκλοφορίας από τον ΕΟΦ.

ΑΠΟΚΛΕΙΣΤΙΚΟΣ ΑΝΤΙΠΡΟΣΩΠΟΣ ΓΙΑ ΕΛΛΑΔΑ ΚΑΙ ΚΥΠΡΟ



T. +30 23140 27828 E. info@supplekey.gr
ΚΕΝΤΡΙΚΑ. Εθνικής Αντιστάσεως 101-103
Θεσσαλονίκη, TK 55134

T. +30 211 4122781
ΓΡΑΦΕΙΟ ΑΘΗΝΑΣ. Βασιλέως Όθωνος 52-54,
Κηφισιά, Αθήνα, TK145 61

Διάθεση στην Κύπρο: Renaissance Cryo - Preservation & Health Care Ltd
T. (+357) 22757535

supplekey.gr



Motility Max®

ΔΙΑΤΡΟΦΙΚΗ ΕΝΙΣΧΥΣΗ ΤΗΣ ΑΝΔΡΙΚΗΣ ΓΟΝΙΜΟΤΗΤΑΣ

ΕΝΙΣΧΥΜΕΝΗ ΣΥΝΘΕΣΗ

- MUCUNA PRURIENS
- ΣΥΝΕΝΖΥΜΟ Q10
- L-ΑΡΓΙΝΙΝΗ
- ΚΟΥΕΡΣΕΤΙΝΗ
- ΣΕΛΗΝΙΟ
- ΨΕΥΔΑΡΓΥΡΟΣ



- ΣΥΜΒΑΛΛΕΙ ΣΤΗ ΒΕΛΤΙΩΣΗ ΤΗΣ ΚΙΝΗΤΙΚΟΤΗΤΑΣ ΤΟΥ ΣΠΕΡΜΑΤΟΣ
- ΣΥΜΒΑΛΛΕΙ ΣΤΗ ΜΕΙΩΣΗ ΤΟΥ ΨΥΧΟΛΟΓΙΚΟΥ ΑΓΧΟΥΣ

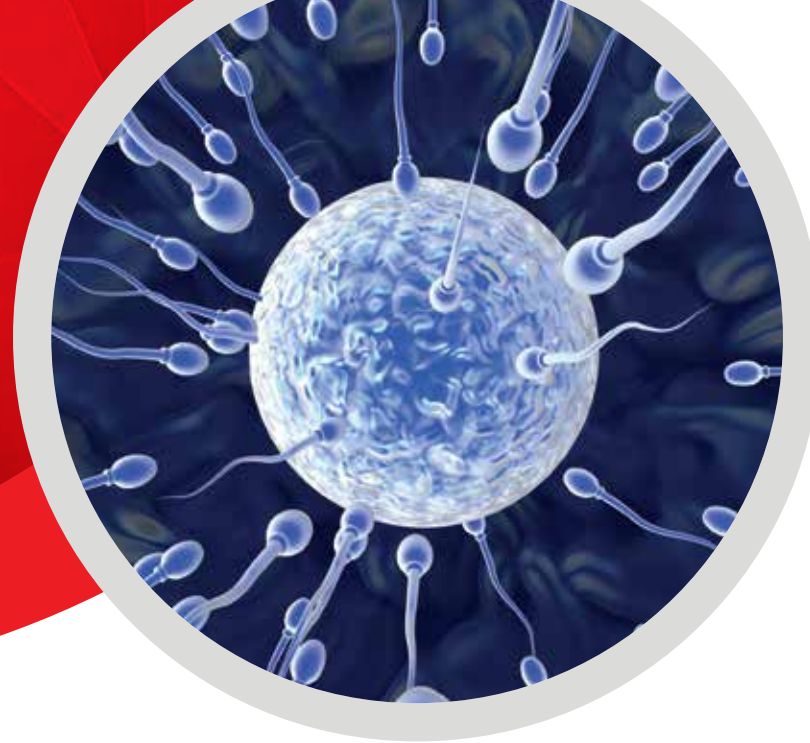
Παρασκευάζεται και συσκευάζεται στις ΗΠΑ με τις αυστηρότερες προδιαγραφές

www.motilitymax.gr



ΕΝΙΣΧΥΜΕΝΗ ΣΥΝΘΕΣΗ

- MUCUNA PRURIENS
- ΣΥΝΕΝΖΥΜΟ Q10
- L-ΑΡΓΙΝΙΝΗ
- ΚΟΥΕΡΣΕΤΙΝΗ
- ΣΕΛΗΝΙΟ
- ΨΕΥΔΑΡΓΥΡΟΣ



- ΣΥΜΒΑΛΛΕΙ ΣΤΗ ΒΕΛΤΙΩΣΗ ΤΗΣ ΚΙΝΗΤΙΚΟΤΗΤΑΣ ΤΟΥ ΣΠΕΡΜΑΤΟΣ

- ΣΥΜΒΑΛΛΕΙ ΣΤΗ ΜΕΙΩΣΗ ΤΟΥ ΨΥΧΟΛΟΓΙΚΟΥ ΑΓΧΟΥΣ

- ΣΥΜΒΑΛΛΕΙ ΣΤΗΝ ΥΓΙΗ ΡΟΗ ΤΟΥ ΑΙΜΑΤΟΣ

- ΛΕΙΤΟΥΡΓΕΙ ΩΣ ΑΝΤΙΟΞΕΙΔΩΤΙΚΟ

Το **AMS® Motility Max** είναι ένα συμπλήρωμα διατροφής το οποίο σχεδιάστηκε ειδικά για να βελτιώνει την κινητικότητα του σπέρματος, δίνοντας μια ώθηση στο σπέρμα με χρονική διάρκεια. Χάρη στην 100% φυσική σύνθεσή του, το **AMS® Motility Max** βοηθάει τους άνδρες να βελτιώσουν την αναπαραγωγική τους υγεία και την ποιότητα του σπέρματός τους.

Το Mucuna Pruriens συμβάλλει σημαντικά στην αναπλήρωση της απώλειας σπερματογένεσης, αυξάνει την πυκνότητα του σπέρματος και μειώνει τα επίπεδα άγχους. Επίσης βελτιώνει την ποιότητα και την κινητικότητα του σπέρματος.

Συστατικά του **AMS® Motility Max** όπως η L-αργινίνη και η L-καρνιτίνη βοηθούν στην ενίσχυση της λίμπιντο και στην αύξηση της ροής αίματος και ενισχύουν τα επίπεδα της κυτταρικής ενέργειας αντίστοιχα.



MUCUNA PRURIENS

Το Mucuna Pruriens αναπληρώνει με αποτελεσματικό τρόπο την απώλεια σπερματογένεσης που προκαλείται από τη χορήγηση αιθινυλοιστραδιόλης. Η αναπλήρωση συντελείται με τη μείωση των επιπέδων δραστικών μορφών οξυγόνου, την αποκατάσταση των μητρικών μεταλλοπρωτεϊνών, τη ρύθμιση της απόπτωσης και την ενδεχόμενη αύξηση του αριθμού των γεννητικών κυττάρων.

Κατόπιν της χορήγησης του M. Pruriens, «Παρατηρούμε σημαντική ανάκτηση της μιτοχονδριακής μεμβράνης πιθανόν με μια αύξηση της κινητικότητας του σπέρματος».

Mucuna pruriens and Its Major Constituent L-DOPA Recover Spermatogenic Loss by Combating ROS, Loss of Mitochondrial Membrane Potential and Apoptosis. Singh, A. P., et al (2013).

Mucuna pruriens

- Βελτιώνει την ποιότητα του σπέρματος
- Βελτιώνει τη συγκέντρωση και την κινητικότητα του σπέρματος
- Βοηθάει στη διαχείριση του άγχους
- Αποκαθιστά τα επίπεδα των αντιοξειδωτικών

Shukla, K. K., et al (2010).

L-KΑΡΝΙΤΙΝΗ

- Έχει αποδειχτεί μια άμεση συσχέτιση μεταξύ των επιπέδων της L-Καρνιτίνης στο σπερματικό πλάσμα και της κινητικότητας, της ζωτικότητας και της πυκνότητας του σπέρματος.

- Μελέτες έχουν δείξει ότι οι στείροι άνδρες έχουν χαμηλότερα επίπεδα συνολικής καρνιτίνης στο σπερματικό πλάσμα σε σύγκριση με τους υγιείς άνδρες, ειδικότερα μεταξύ των ανδρών με μειωμένη κινητικότητα και ποσότητα σπέρματος.

- Η έναρξη της κινητικότητας παράλληλα με την αύξηση στην επιδιδυμική κοιλότητα σπερματοζωάρια. Το L-Καρνιτίνη στην κοιλότητα συστημάτων μεταφ

- Η L-Καρνιτίνη, η οποία πολλές φορές υψηλότερη επιδιδυμίδας απ' ό,τι στην κινητικότητα αντιοξειδωτικά χαρ σημαντικό ρόλο σε μακράς αλύσου. *Agar*

- Μια μελέτη που δημοσίευσε την χορήγηση της L-Καρνιτίνης ποσότητα και την κινητικότητα σημειώθηκε αύξηση του ποσοστού του συμπληρώματος αυτού. *Busetto, G. M., et al*

L-ΑΡΓΙΝΙΝΗ

- Ένα απαραίτητο αμινοξύ που βελτιώνει τη ροή του αίματος και συχνά αποκαλείται ως «μόριο-θαύμα» από τους επιστήμονες.

- Το ιδανικό αμινοξύ για την αύξηση της κινητικότητας του σπέρματος και την αύξηση της λίμπιντο.

- Η L-Αργινίνη απαιτείται για τη φυσιολογική σπερματογένεση.

